

PDA 1252

便携式电能质量分析仪

Accu-Measure®
专利技术

防水便携式

电能质量分析仪

- 全面的电能质量分析功能
- 电路分析
- 潮流和历史趋势记录
- 户外防水式机箱
- 包含先进的软件分析工具
- 可选的人工智能分析报告软件
- 使用操作简单方便
- 图形化触摸式显示屏
- 基于成熟的Nexus1252平台设计



应用

PDA1252是一个便携式的电能质量分析仪，可以满足户外使用的要求。PDA1252是负荷监测、变压器组监测、室内和室外的电气监测和电能质量分析的理想工具。PDA1252安装在一个独立的防水便携式机箱中，电压和电流探头也采取了防水设计。

电能质量记录

PDA1252是一个全面的电能质量分析仪，它可以测量电能的各项参数指标，并提供了记录趋势和电能质量事件的多种附加工具。记录功能主要包括：

- 电压冲击和暂降
- IEC 61000-4-15闪变分析
- 电流故障记录
- 谐波/间谐波
- 图形化波形记录
- 瞬态事件
- 使用内置的Communicator Ext软件查看数据
- 可选的人工智能报告软件，提供电能质量原因分析和解决方案

历史趋势/负荷参数

PDA1252内置数据日志功能，可以用于记录任意参数的长期趋势。在历史趋势窗口中可以监视下列各种参数：

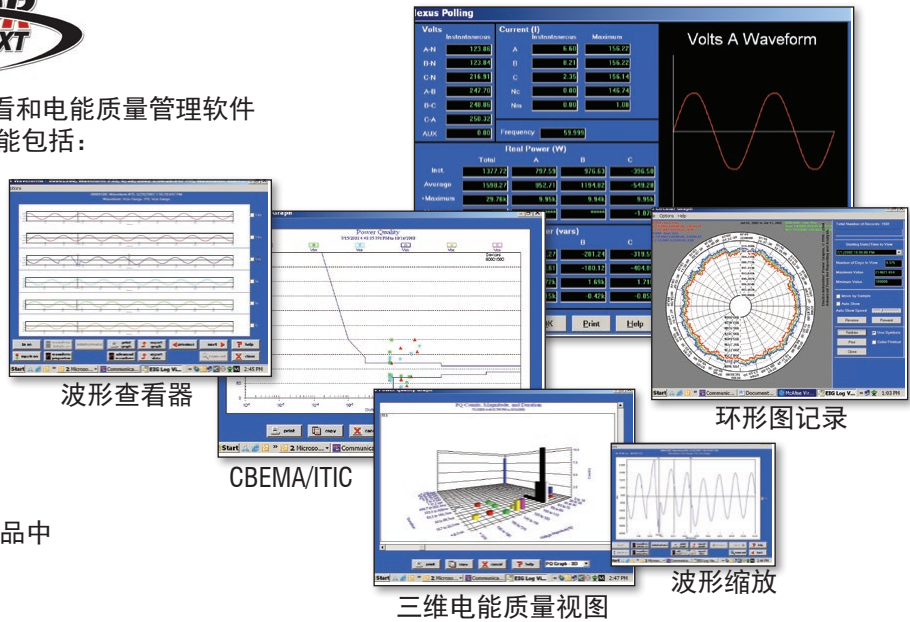
- 电压
- 电流分配
- PF
- Watt/Var/VA
- 频率
- 电能累计
- 瞬时和平均读数
- 可编程的趋势记录
- 使用和设置简便

COMMUNICATOR EXT

先进的分析软件

PDA1252带有业内领先的实时查看和电能质量管理软件 Communicator Ext, 这个软件的主要功能包括:

- 简便地编程设置
- 实时数据查看
- 向量图分析
- 谐波分析
- 波形查看, 带缩放和平移
- 历史趋势
- 数据直接导出到Microsoft Office产品中



AiREPORTS EXT

EIG联合Kreiss Johnson Technologies, 一家全球领先的电能质量分析软件开发商, 共同推出业内最先进的电能质量报告技术 AiReports Ext.

这个无与伦比的电能质量分析软件包不仅可以提供被测设备的状态的全面报告, 而且可以采用人工智能技术诊断电能质量事件, 直接把仪表中的原始数据转换成一个全面的分析报告, 提供事件的可能原因和解决方案。一般情况下精度可以高达80%。采用这个先进的分析工具, 用户可以极大地节省工程分析的时间。

快速地诊断问题
提供详细的报告



附件

1A型号附件



MD304, 100:1A电流钳, 带有5英尺(约1.5米)导线(范围10-100A, 额定电压600Vac)
- 包含插头



SR604, 1000:1A电流钳, 带有5英尺(约1.5米)导线(范围100-1000A, 额定电压600Vac)
- 包含插头



JM830, 3000:1A电流钳, 带有5英尺(约1.5米)导线(范围1000-3000A, 额定电压600Vac)
- 包含插头

5A型号附件



KBTP1, 刀片形测试插头, 带有3英尺(约1米)导线
- 用于测试开关



SR632, 1000/5A电流钳, 带有5英尺(约1.5米)导线(范围100-1000A, 额定电压600Vac)
- 包含插头

技术规范

电压输入

- 0~300Vac L-N (插座供电)
- 0~600Vac L-L (插座供电)
- 100~300Vac L-N (线路供电)
- 200~600Vac L-L (线路供电)
- 三相或单相电力系统

电源

- 线路供电200~600Vac L-L (必须使用两相电压供电)
- 外部插座供电120/220 Vac

电流输入

- 1252-5A - 5A副边CT输入, 电能和有效值最大范围10A, 波形记录最大范围40A

- 1252-1A - 1A副边CT输入, 电能和有效值最大计算范围2A, 波形记录最大范围8A

功耗

- 电压 (插座供电) - 0.05VA
- 电压 (线路供电) - 20VA
- 电流 - 0.05VA

频率

- 20~410Hz

工作温度

- 0~50°C

精度

- 电压和电流: 读数的0.15%

- 有功电度和能量: 读数的0.2%
- 频率: +/-0.01Hz
- %THD: 满刻度的+/-1%

结构

- NEMA4 / IP65标准户外机箱

标准

- ANSI C12.20 0.2级精度
- IEC 687 0.2S级精度
- IEC 61000-4-15闪变
- IEC 61000-4-30电能质量测量方法
- EN 50160电能质量

订货型号

型号	输入电流	存储器	频率
选项	-	-	-
例:	PDA1252	- 1A	- S 50
PDA1252	-1A 额定输入 电流1A	-S 标准存储器	-50 50Hz
	-5A 额定输入 电流5A	-A 高级存储器	-60 60Hz

附件

标准附件

- VLP1252: 专用电压测试导线
- ALP1252: 专用电流测试导线 (数量4根)
- COMEXT3.0C: 通讯软件
- 9PINC: DB9 RS232直通电缆
- RC5589: 355.6X355.6X76.2mm尼龙附件包, 带肩带

可选的软件

- AIEXT: AiReports Ext - 电能质量人工智能分析和报告软件

1A型号可选附件

- MD304: 100:1A电流钳, 带有5英尺 (约1.5米) 导线 (范围10~100A, 额定电压600Vac)
- SR604: 1000:1A电流钳, 带有5英尺 (约1.5米) 导线 (范围100~1000A, 额定电压600Vac)
- JM830A: 3000:1A电流钳, 带有5英尺 (约1.5米) 导线 (范围1000~3000A, 额定电压600Vac)

5A型号可选附件

- KBTP1: 刀片形测试插头, 带有3英尺 (约1米) 导线
- SR632: 电流钳, 1000:5A

